

# Budowanie nieprzeciętnego zadaszania z wykorzystaniem podstawowych podzespołów z Jagram-Pro S.A.

Firma Jagram-Pro S.A., specjalizuje się w konstrukcjach z drewna klejonego. Jest jednym z nielicznych producentów na świecie, a być może i jedynym, który uzyskał certyfikację klejenia konstrukcji z cienkich lamel. Ta opatentowana technologia pozwala na uzyskiwanie dowolnych kształtów drewna. Powtarzalność i wysoką jakość gwarantuje rozbudowany park maszyn CNC.

## Konstrukcja Dalia



ŁUK ŁAGODZI LINIE  
Łatwy montaż  
Każdy typ poszycia  
Niepowtarzalny kształt

## Konstrukcja Prosta

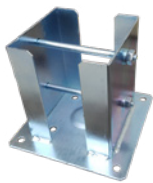


PROSTY jest PROSTY  
Najłatwiejsze w montażu  
Każdy rodzaj poszycia  
Fotowoltaika

## Konstrukcja Verona



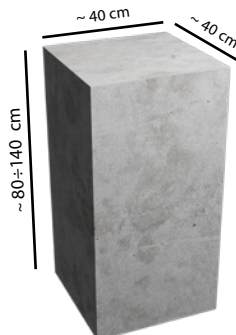
FALA DAJE EFEKT  
Poszycie lekkie  
Poliwęglan komorowy  
Poliwęglan lity



OBEJMUJE SŁUP  
solidna podstawa  
DMXsystem



ŁATWA DO UKRYCIA  
regulowana podstawa  
DMXsystem



punktowa betonowa  
zbrojona stopa



## 3 etapy do samodzielnego zadaszania tarasu: fundament, konstrukcja, dach

### Fundament

Każda konstrukcja potrzebuje bezpiecznego i pewnego miejsca styku z gruntem. Dlatego ważne jest odpowiednie przygotowanie. W Polsce, mamy kilka stref przemarzania, należy sprawdzić w której strefie się znajdujemy. Minimalna głębokość to 80 cm. A minimalny zalecany wymiar kwadratu pod stopę to 40 cm x 40 cm. Korzystamy z gotowych bloczków betonowych, lub sami wylewamy beton pamiętając o zbrojeniu. Metalowa stopa łącząca konstrukcję drewnianą z betonowym blokiem może być widoczna lub ukryta. Zewnętrzna obejmuje słup, jest stabilna oraz łatwa w montażu. Wewnętrzna jest ukryta w słupie, wymaga więcej precyzji podczas przygotowania do montażu.

### Konstrukcja

Konstrukcja zadaszania tarasu to nic innego jak dobranie odpowiednich przekrojów i ilości elementów do określonych wcześniej wymiarów podstawowych zadaszania. Zaczynamy od doboru surowca. Należy zwrócić uwagę na to, aby drewno było suche. Pamiętajmy, że elementy konstrukcyjne podlegają certyfikacji i warto o nie pytać. Mamy wtedy minimum pewności co do końcowej wytrzymałości konstrukcji. Większa powierzchnia całkowita zadaszania to większa masa surowca. Nie należy bać się dużych przekrojów, nie wpłyną negatywnie na estetykę, a zwiększą bezpieczeństwo. Ilość słupów może zostać ograniczona wykorzystując w tym celu podpory dachu tzw. wsporniki. Ilość krokwie kształtujących dach zależy od końcowego poszycia dachowego, jak również od wcześniej wspomnianego przekroju. Cała konstrukcja może zostać „zawieszona” na ścianie budynku, lub wsparta na dodatkowych słupach przy ścianie. Wiązanie ze ścianą zależy od elewacji budynku. W szczególnych przypadkach należy stosować wieszaki i kotwy chemiczne.

### Dach

Kształt krokwi determinuje kształt dachu. Możemy wybrać dach prosty, a dzięki rozwiniętej technologii gięcia drewna, możemy również wybrać dach łukowy oraz dach typu fala. Tylko od nas zależy czy wybierając prostą konstrukcję, umieścimy na niej deskę, gont, blachodachówkę, szkło czy też fotowoltaikę. Możemy też przełamać kanciaste kształty giętym dachem z lekkim poszyciem typu poliwęglan lity lub komorowy. Poszycie możemy dowolnie wybierać względem kształtu dachu pamiętając tylko o zasadzie: mniejsze przekroje krokwie to więcej elementów, większe przekroje pozwalają na zmniejszenie ilości. Dłuższe krokwie również powinny mieć odpowiednio większy przekrój. Nie zapominajmy, że duża powierzchnia dachu, przy obfitych opadach śniegu będzie przenosić duże obciążenia.



Sklep firmowy Jagram-Pro S.A.

[www.woodandarch.pl/konfigurator](http://www.woodandarch.pl/konfigurator)

Jagram-Pro S.A.  
ul. Leśna 16, 14-240 Susz  
tel. kom. 503 189 795  
handel@jagram.pl